



**AUTOMATIZANDO IDEIAS.  
CONCRETIZANDO SOLUÇÕES!**



380V

220V

24V

## AUTOMATIZANDO IDEIAS, CONCRETIZANDO SOLUÇÕES



ENGENHARIA



EFICIÊNCIA ENERGÉTICA



SOLUÇÕES DIGITAIS



SEGURANÇA DE MÁQUINAS



REVENDA DE PEÇAS



ASSISTÊNCIA TÉCNICA





## SOBRE NOSSA EMPRESA

A SDS AUTOMAÇÃO está no mercado desde 1996, atuando no desenvolvimento e montagem de painéis elétricos, instalação, *start-up* e pós vendas.

Nossas soluções são aplicáveis para empresas de todo porte segmentos, do saneamento à construção civil, passando por indústrias alimentícias, têxteis, entre outras.

Com uma equipe multidisciplinar e em constante atualização, seguimos todos os padrões determinados pelas normas de qualidade.

Isso nos permite oferecer as melhores soluções, para deixar a indústria mais eficiente e rentável, além da modernização do processo fabril.

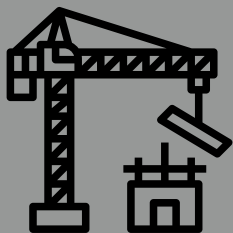
Para desempenhar um trabalho de inovação, é preciso estar em constante evolução e atento às novidades do mercado.

É assim que a SDS AUTOMAÇÃO busca qualificar colaboradores e clientes, para que possamos conquistar o reconhecimento e a confiança em cada desafio.



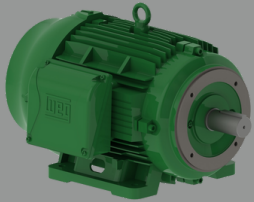
## SOLUÇÕES:

- Centrais de Concreto (manual e automática);
- Máquinas de blocos, pavimentos e tubos;
- Prensas de ensaio de tubos;
- Cubadores, Paletizadores e Manipuladores de Produtos;
- Sistemas de movimentação.





# EQUIPAMENTOS OFERECIDOS



**Motor:** dispomos também de uma vasta linha de motores para comercialização.



**IHM:** mediador da interação entre um operador e um sistema de automação. \*Opcional versão com acesso remoto.



**CLP:** Controlador Lógico Programável: desempenha funções de controle e monitoramento de máquinas e processos industriais.



**Dosador de água e aditivo:** equipamento destinado a dosagem de água em diversos processos de fabricação, especialmente concreto, possui o princípio de dosagem por batelada, onde o medidor informa o CLP ou pré-determinador, através de pulsos, o volume de água escoado, operando a bomba e a válvula pneumática para início e termino da dosagem.



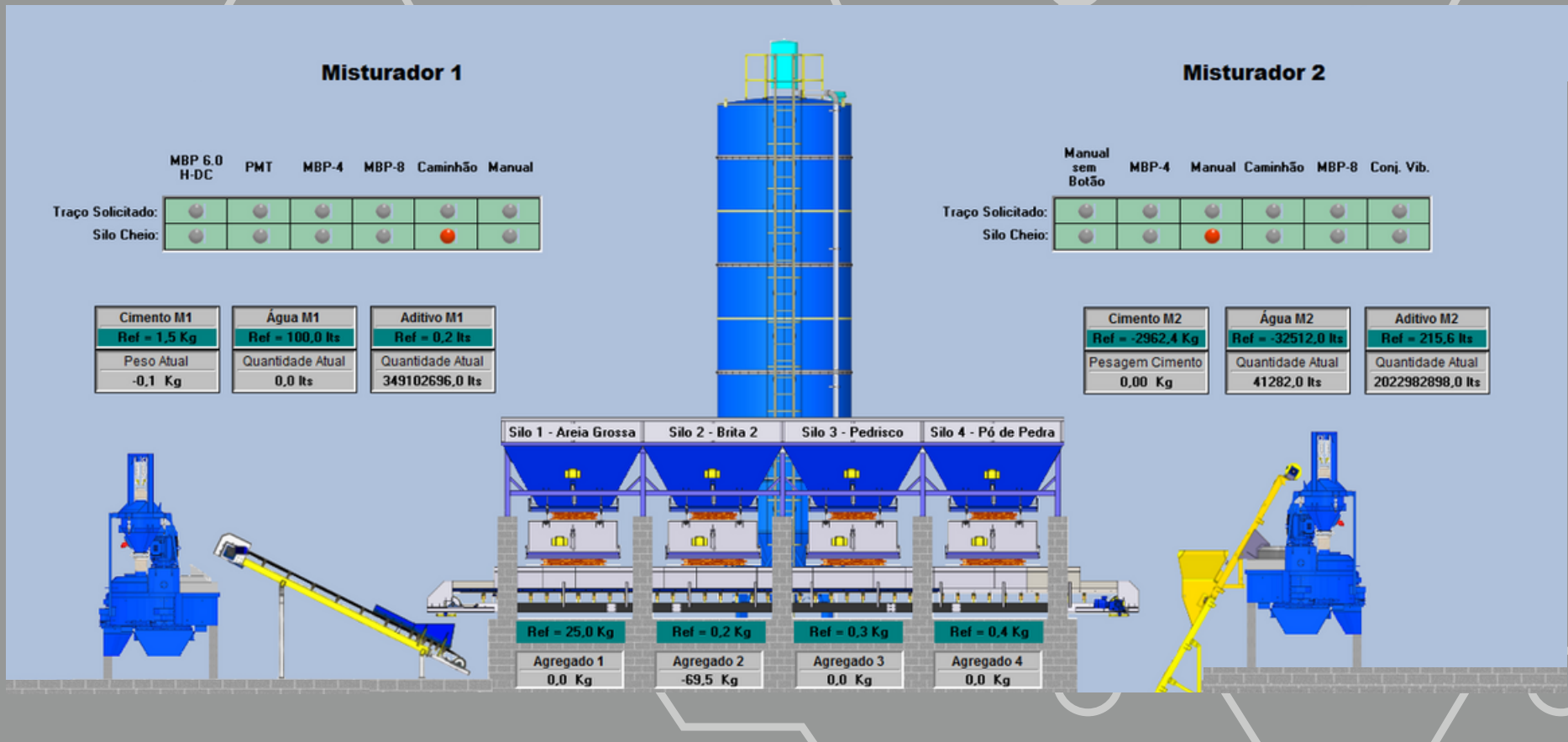
**Controlador de umidade:** solução moderna e eficiente que permite um controle preciso, em tempo real, da quantidade de água presente no concreto; mantém a relação água vs. cimento constante e proporciona automação da adição de água.



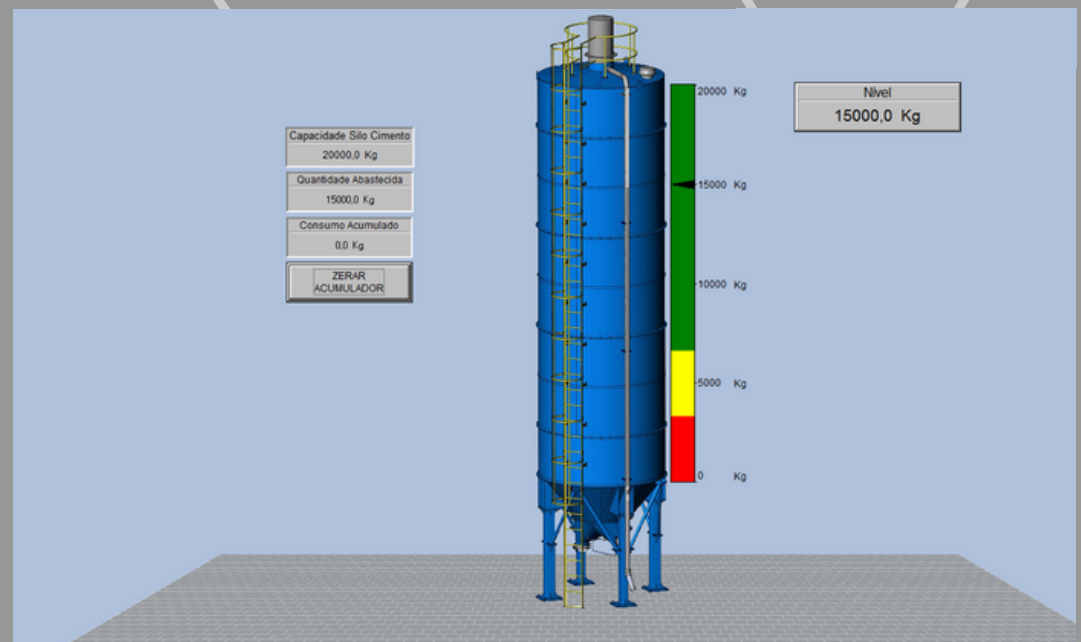
**Sistema de pesagem:** consiste numa solução composta por células de carga, caixa de junção quando necessário e o indicador de pesagem. Sua principal vantagem é obter precisão na dosagem dos agregados e cimento, garantindo assim a qualidade do concreto.



**Redutor:** função principal: redução da rotação (velocidade) de um acionador, que na maioria das vezes é um motor elétrico.



- **Software Supervisório:** acompanhar pelo computador animações dos equipamentos em tempo real, acessar recursos do programa, editar parâmetros das máquinas, selecionar traços, editar receitas, acompanhar dosagens e alarmes.





# SUPERVISÓRIOS



- **Plataforma IoT Indústria 4.0:** avançados recursos para coleta, agregação e visualização de dados dos diversos dispositivos da planta da fábrica. Dashboards customizáveis, gestão em tempo real da OEE (Eficiência Global de Equipamentos), disponibilidade, performance e qualidade, criação de relatórios, alertas e um domínio Web para visualização das informações.

# Onde já atuamos







**AUTOMAÇÃO**



# Contato



R. Sérgio Sabel, 247 - Ilha da  
Figueira, Jaraguá do Sul - SC,  
89258-115

---



(47) 2106-3300

---



sds@sdsautomacao.com.br

---



www.sdsautomacao.com.br

---

**AUTOMATIZANDO IDEIAS,  
CONCRETIZANDO SOLUÇÕES!**